



SOMOS///
EDUCACIÓN
FAMILIA
SOCIEDAD
FUTURO
INTEGRACIÓN

achalay.es



informe anual 2017





EQUIPO ACHALAY

Blanca Valentín - Gamazo

Directora General

Rocío Ruiz Villanueva

Coordinadora Achalay Acción Social

Virginia López López

Área Familias Achalay Acción Social

Mar Rodríguez

Área Familias Achalay Acción Social

David Tanarro Colodrón

Coordinador del Proyecto Liceo de Achalay Diversidad

Alberto Sánchez Alonso

Coordinador de Formación Complementaria de Achalay Diversidad

Lara Junco García

Área de Formación Achalay Diversidad

Elena Bañuelos Herrán

Área de Formación de Achalay Diversidad

María Muñoz García

Área de Infancia Achalay Acción Social

Fátima Guzmán García

Área de Infancia Achalay Acción Social

Somos Achalay

JUNTA RECTORA:

Presidente: Ramón Pinna Prieto

Secretaria: Ana García Grimau

Tesorero: Alfonso Medina del Río

Vicepresidente: José María Vázquez Marín

Vocal: Rocío Periago Martínez

Vocal: Elena Miguel Galarza

Vocal: Francisca Salort Salom

Vocal: Alma Niembro

Vocal: Carmen Valentín-Gamazo

Vocal: Elena Martínez-Vara de Rey

Vocal: Marta Valentín-Gamazo

Vocal: Francisco Lorca Ruiz

Vocal: Carmen Martínez

Diseño y maquetación:
Recrea Comunicación

Impreso en Papel Reciclado



Querido/a Amigo/a de Achalay;



En esta parte de la historia en la que hemos sido elegidos para vivir y en la que todo caduca pasado mañana por la tarde; solamente la ilusión, el empeño y la entrega generosa consiguen mantenerse intactas en su novedad, en su modernidad y en su vigencia.

El ser humano ni caduca, ni pasa de moda, y aunque corran tiempos mejores, o peores, sigue siendo consuelo, compromiso y apoyo para otro ser humano cercano que sufre.

Algo así pensamos juntos hace quince años, y por eso nos pusimos en marcha. Y algo así, por no decir que exactamente lo mismo, nos mueve hoy a seguir adelante como entonces, con idéntica ilusión, empeño y entrega.

Tenemos motivos para sentirnos satisfechos y a gusto con lo realizado y en parte felices por lo logrado. Pero de igual modo, estamos inquietos porque la realidad que nos llevó a comenzar nuestra labor, pervive intacta, altiva y desafiante.

Por eso, si permanecemos fieles a lo que sentimos entonces y seguimos sintiendo ahora, tan solo nos queda una opción: seguir adelante.

Durante este año 2018, hemos celebrado los primeros quince años de Achalay.

Los más viejos del lugar recordamos cómo al principio nos escuchabas atento y expectante, y cuando viste que esto ya iba más que en serio, comenzaste a empujar, a contagiar, a aportar tu tiempo, tu dinero, tus contactos, tus ideas,... y además, y siempre lo más valioso, tu confianza.

“Achalay es una gran pasión, al servicio de un gran ideal”. Así lo entendemos y lo vivimos en la Junta Rectora y así lo queremos compartir contigo poniendo en tus manos el resultado de nuestro trabajo diario.

Gracias de nuevo por tu confianza, por creer en nuestras posibilidades y en las tuyas, y por entender que este mundo solamente va a ser mejor si empujamos todos con esa gran pasión que es Achalay.

Aprovechamos, en vísperas de Navidad, para desearte que encuentres ese tiempo de paz interior que todos necesitamos para poder abrir el corazón a nuestros seres más queridos, y un poquito (también si cabe) a esa humanidad a la que tanto le duele su propia vida y que tanto nos necesita.

Muchas Gracias y Feliz Navidad.

Ramón Pinna
Presidente

Durante el 2017 en Achalay hemos liderado dos grandes proyectos:

Acción Social

Ayuda en Madrid: Centro San Blas

Ayudamos a familias en riesgo de exclusión social, fomentando la formación y el empleo con una gran variedad de actividades de ocio y apoyo al estudio.

Ayuda internacional: SEDAS

En 2017 hemos buscado alianzas a través de la plataforma migranodearena.org para una campaña de crowdfunding para ayuda a las comunidades andinas de Perú.

Diversidad

Programa Liceo

Ofrecemos una oportunidad educativa a los jóvenes con discapacidad intelectual de continuar su formación una vez finalizada la etapa escolar.

Además, hemos aprobado microdonaciones para situaciones de extrema necesidad personal por valor de 3.500€, de la mano de Samui.



En todos estos proyectos nos han apoyado:

205

Socios y donantes

20

Entidades privadas

2

Instituciones públicas

Un año lleno de aportaciones

2017

Acción Social

Ayuda en Madrid: Centro San Blas



menores

Programa Cascada

Atención a niños y jóvenes, apoyo escolar, integración, prevención, ludoteca y ocio saludable.

Programa Caixa Proinfancia

Intervención social y educativa en los menores y sus familias vulnerables.



adultos

Aula de empleo

Mejora de las posibilidades de inserción laboral para personas a partir de 16 años.

Formación para el Empleo

Cursos y formación adaptada a las necesidades, dirigida a mejorar la empleabilidad de las personas atendidas.



familias

Reparto de alimentos y ropa

Repartos mensuales destinados a las familias que acuden al centro y tienen necesidades.

Acción social

Intervención social a familias vulnerables, en coordinación con servicios sociales. Apoyo sistematizado y planificado para prevenir situaciones de riesgo.

Espacio en familia

Espacio dedicado a compartir el ocio con la familia.

Programa Achatrans

Dirigida a cualquier persona inscrita en las actividades del centro que necesite ayuda para el transporte.

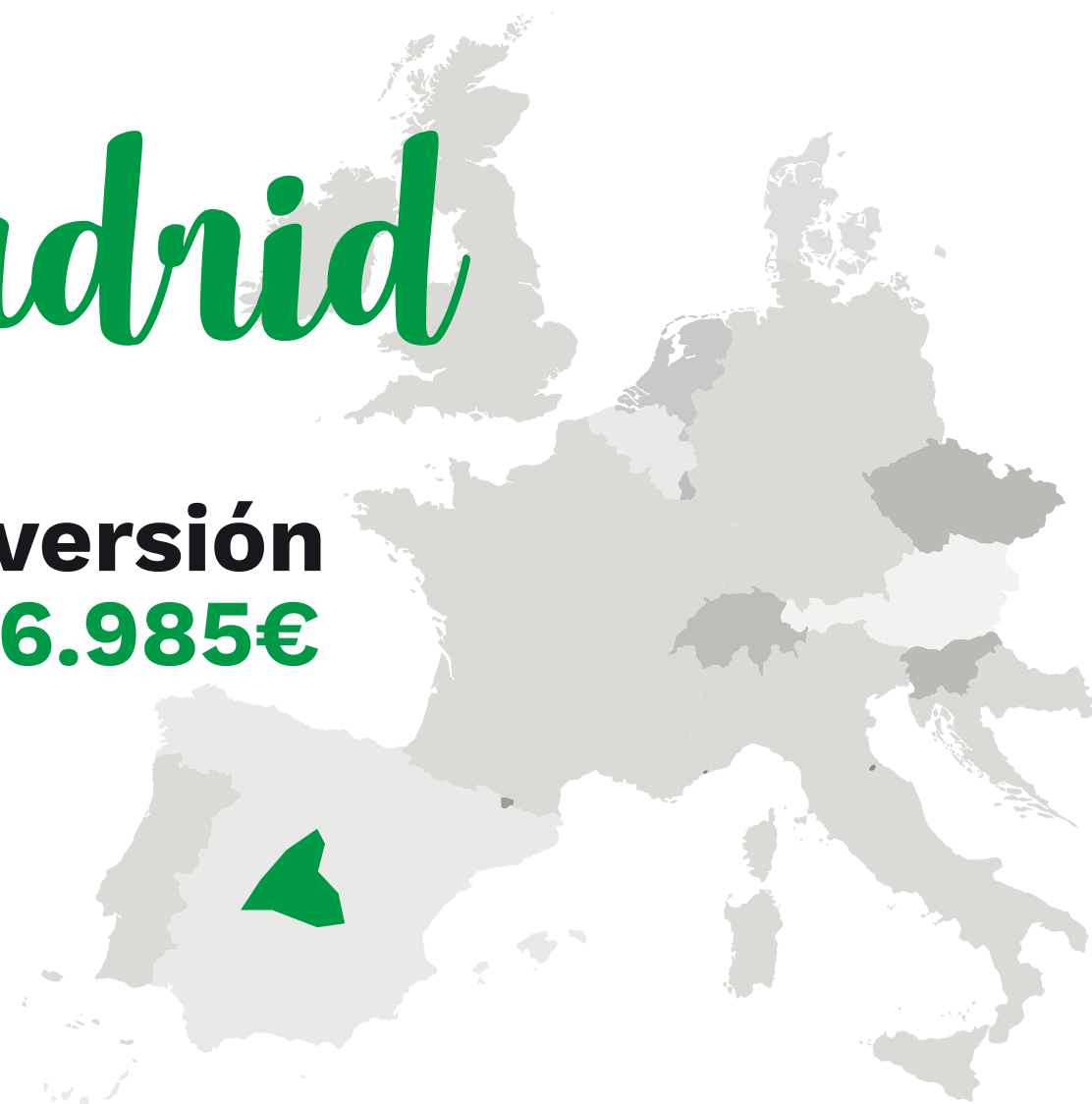
Ayuda en el centro de San Blas

2017



Madrid

Inversión
136.985€



Centro San Blas



Nuestros programas de ayuda han servido a:



114 adultos
67 familias

Reparto de alimentos.



67 familias
131 menores

Reparto de ropa y calzado.



15 familias

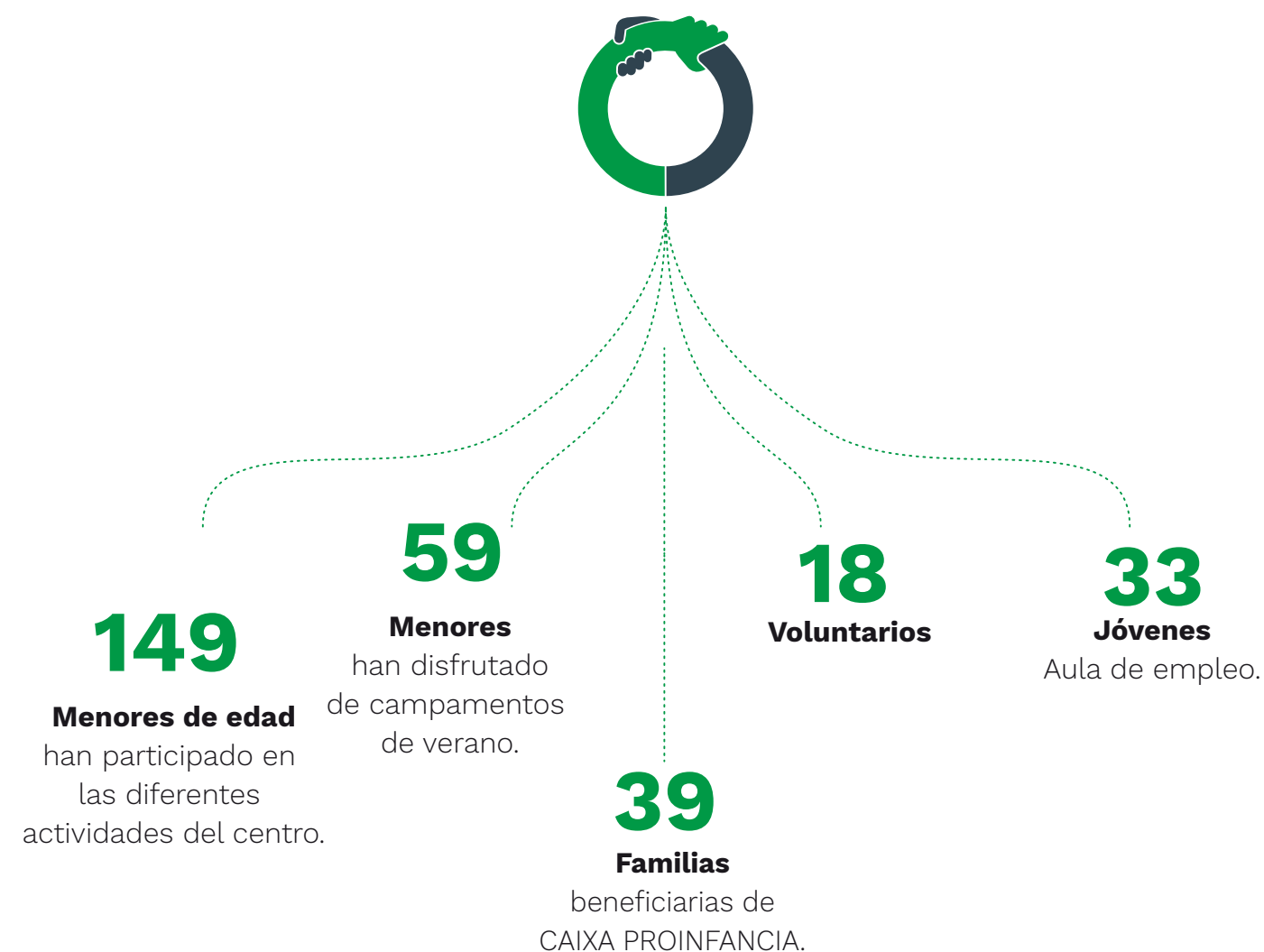
Atendidas en asesoramiento jurídico, además de 5 sesiones de información.



11 familias

Programa Achatrans.
Ayuda para el transporte.

Gracias a las aportaciones de nuestros socios y de muchas empresas hemos conseguido:



Ayuda en el centro de San Blas

2017

Acción Social

Ayuda internacional: SEDAS

Ayuda urgente a los damnificados por “El Niño”, en Piura (Perú).



180 familias

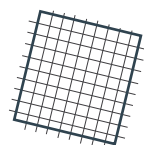
Hemos ayudado con proyectos internacionales que se sitúan en Latinoamérica y África.

Crowdfunding

A través de la plataforma migranodearena.org y donaciones particulares, para ayuda a las comunidades andinas de Perú, de la mano de la entidad local Redes Perú.



Prevención del dengue



Adquisición de mosquiteras

un reto internacional

2017



Perú

Inversión
2.020€

Programa liceo

Diversidad

Programa Liceo

Inversión
42.037€

Nuevas alianzas y colaboraciones:

Durante este año, Achalay ha alcanzado acuerdos de colaboración no económica con entidades y empresas para el desarrollo de nuestras líneas de trabajo:



Liceo

Programa formación postobligatoria

Accesible para jóvenes con discapacidad intelectual

6 JÓVENES CON DISCAPACIDAD

6 ALUMNOS EN PRÁCTICAS

13 VOLUNTARIOS



Talleres

Programa Cascada

Jornadas para aprender y pasarlo bien.

35 JÓVENES CON DISCAPACIDAD

7 ENTIDADES



Club cultural

Club por una cultura accesible e inclusiva formada por jóvenes con discapacidad y alumnos en prácticas.

18 JÓVENES CON DISCAPACIDAD

6 JÓVENES ESTUDIANTES DEL GRADO

SUPERIOR DE INTEGRACIÓN SOCIAL



Las Tardes

Talleres formativos

Informática, creación de videojuegos, robótica e informática.

27 JÓVENES CON DISCAPACIDAD

4 VOLUNTARIOS

Asociación APADIS

Herbert Smith Freehills

Fundación Oxiria

Fundación Alapar

Best Buddies España

Feu Vert

Plena Inclusión Madrid

Fundación Mahou

Universidad Complutense Madrid

Fundación ALAS

ESIC

Helping by Doing

Mic Mic Studio

Revista La Nuestra

En 2017, Achalay se ha integrado en la red EAPN, que agrupa a la mayor parte de entidades que trabajan en nuestro país por la erradicación de la pobreza.

un año de nuevas oportunidades

2017

Informe Económico 2017

Origen y ponderación de nuestros ingresos en 2017:

Aportaciones Socios	53.044€	22,5%
Cuotas usuarios San Blas	1.148€	0,5%
Cuotas usuarios Liceo	8.682,5€	3,7%
Donaciones personas físicas	9.548€	4,1%
Eventos, actividades y otros ingresos	1.636€	0,7%
Entidades	113.392€	48,1%
Subvenciones públicas	15.500€	6,6%
Programa Caixa Proinfancia	32.758€	13,9%

235.708€

**el 84,3%
es destinado
a nuestros
proyectos**

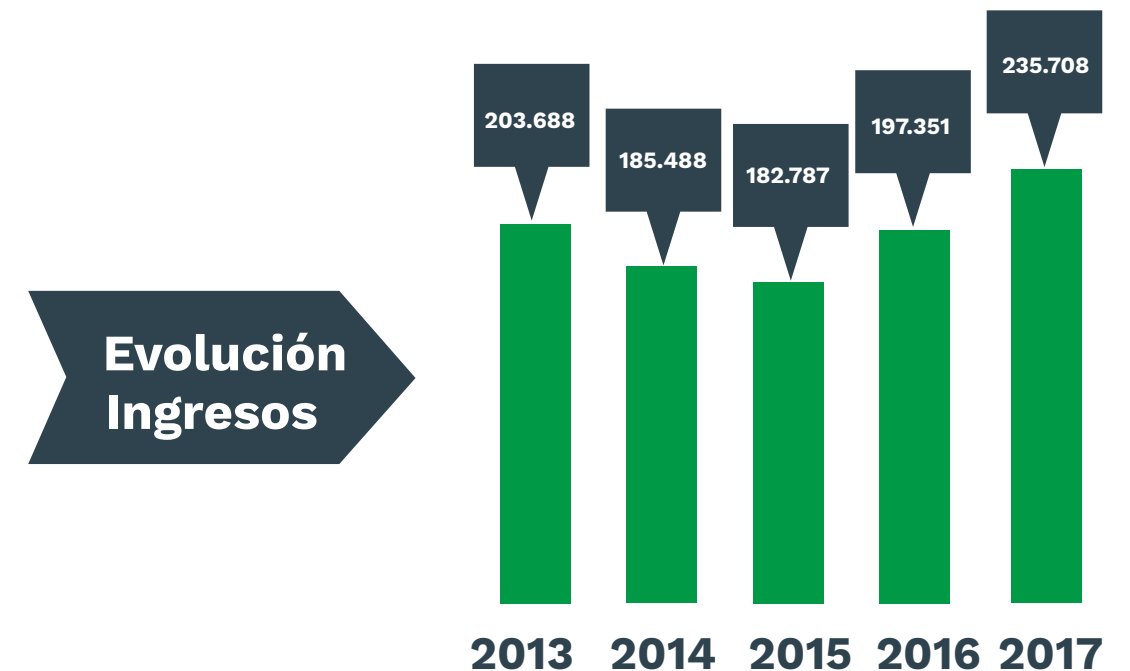
INFORME ECONÓMICO **2017**

Traspasencia

Achalay cuenta un año más con un superávit de

16.910€

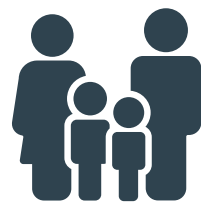
que se destinarán a financiar los proyectos en 2018.



Acción Social 2018

- Seguimos en San Blas ayudando cada día más con la incorporación de una persona más en el equipo, ¡ya somos 5!
- El área de familias se sigue consolidando con las donaciones de alimentos, ropa, juguetes, material escolar y con la asesoría jurídica.
- Hemos participado en las Jornadas:
 - “Recursos de acceso a la vivienda en el Estado, la CAM y el Ayuntamiento y reflexión sobre nuestro modelo inmobiliario”.
 - Maternidades vulnerables.
 - Cultura, Género y Sexualidades.
 - Estrategias de empleo para personas migrantes.
 - Participación en la II Feria de Inclusión de la EAPN.
 - En la I Feria de Empleo del Distrito San Blas Canillejas.
 - X Festival Vive y Convive.

Beneficiari@s:



71 familias
126 menores

Diversidad 2018

- Segunda promoción de LICEO, con 15 alumnos.
- Equipo formado por 4 profesionales.
- En “Las tardes” ofrecemos formación complementaria en materias de: informática, creación de videojuegos y robótica, inglés y creación de cortometrajes.

Entidades colaboradoras: FOX Entertainment, KIA, Universidad Complutense, Rotary Club Norte, McKinsey.

Se cumplen 15 años de lucha

2018



ACHALAY INSTITUCIONAL EN 2018

- ¡Hemos estrenado nueva imagen y nuevo logo!
- Celebramos nuestro XV Aniversario, gracias a Herbert Smith Freehills y otras muchas empresas colaboradoras en el evento.
- Se presentó el vídeo #SinLímites, para dar difusión al proyecto Liceo de Achalay. Con la colaboración del Banco Santander y de la Universidad Complutense, con motivo del día Internacional de las Personas con Discapacidad.
- Hemos sido seleccionados por la Fundación Botín, a través de su Programa de Talento Solidario, para la cofinanciación de un CRM que nos ayudará en la gestión de la entidad.
- Por primera vez, hemos sido seleccionados como entidad beneficiaria de subvenciones destinadas a la realización de proyectos de interés general, con cargo al 0,7 del IRPF.

Empresas colaboradoras: Herbert Smith Freehills, Banco Santander, West Park Studios, Recrea.



Por todo esto, mil gracias

